

CAMBIEMOS JUNTOS LA FORMA DE CONSTRUIR



EKUO
BIOCONSTRUCCIÓN

www.ekuobia.es

Casas Sanas y Eficientes

CASAS SANAS



EFICIENCIA
ENERGÉTICA



BAJA HUELLA
ECOLÓGICA



RAPIDEZ DE
MONTAJE

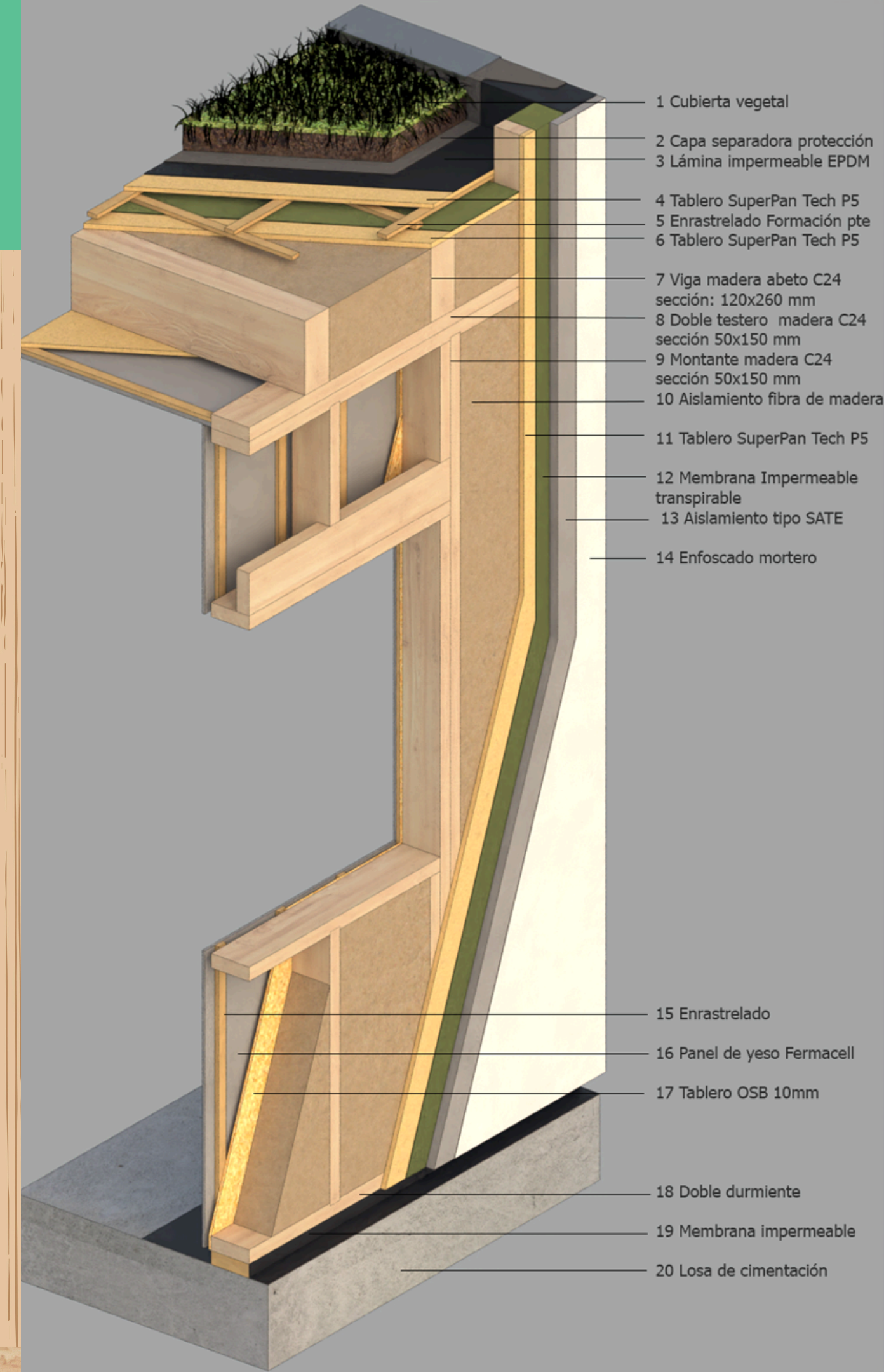


MATERIALES CERTIFICADOS

EKURO
BIOCONSTRUCCIÓN



Sistema Constructivo Entramado Ligero



EKUO
BIOCONSTRUCCIÓN

Sistema Constructivo Panel Prefabricado de Paja

EKUO
BIOCONSTRUCCIÓN



PANELES PREFABRICADOS

La vivienda se modula en paneles prefabricados que se transportan a la obra para su colocación mediante grúa.

MATERIALES NATURALES

La madera es el principal material constructivo de nuestras obras.

RAPIDEZ DE EJECUCIÓN

Los sistemas prefabricados permiten un alto nivel de acabado y una velocidad de ejecución muy elevada.

RESIDUO CERO

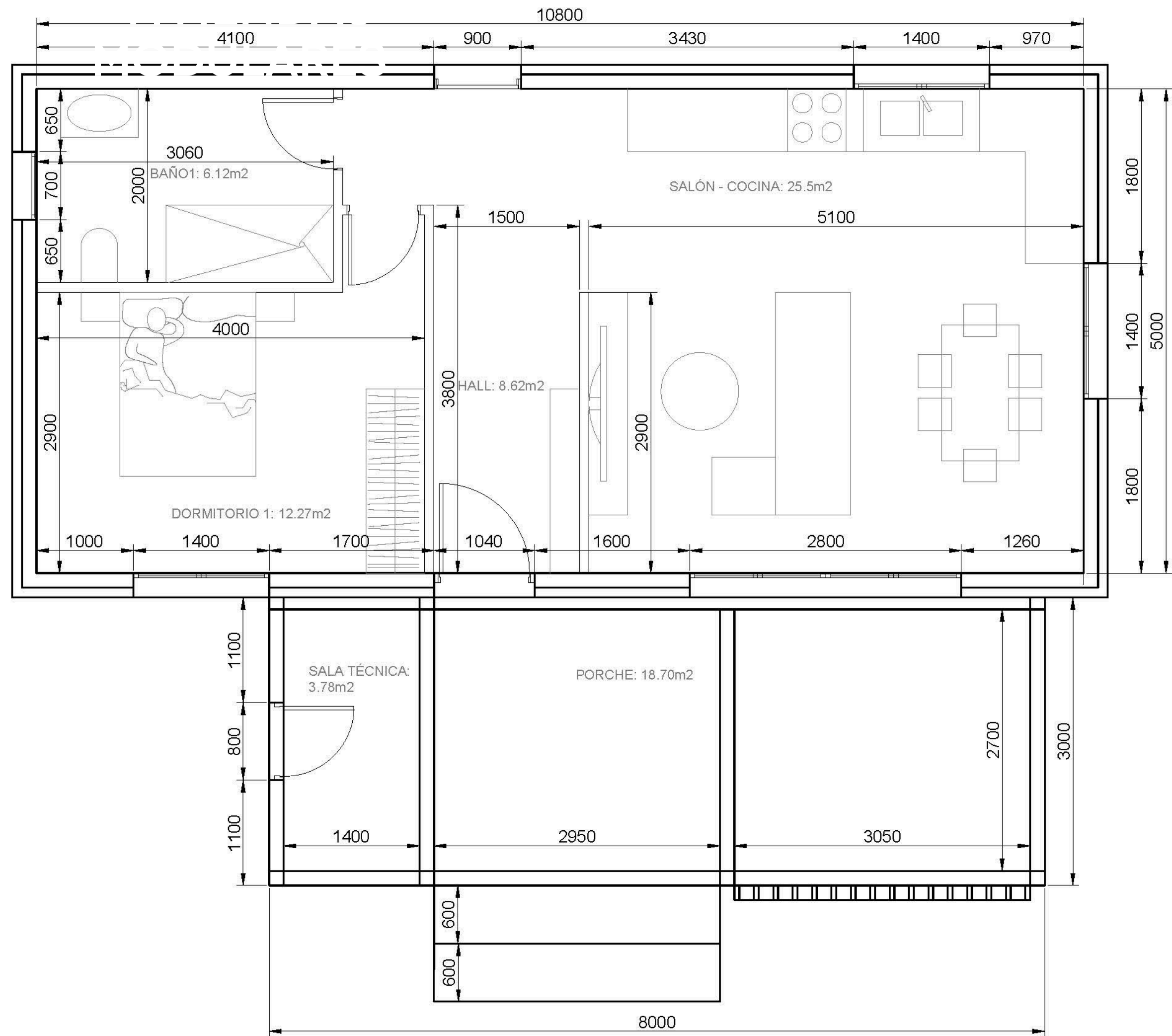
La construcción prefabricada minimiza la generación de residuos en obra.



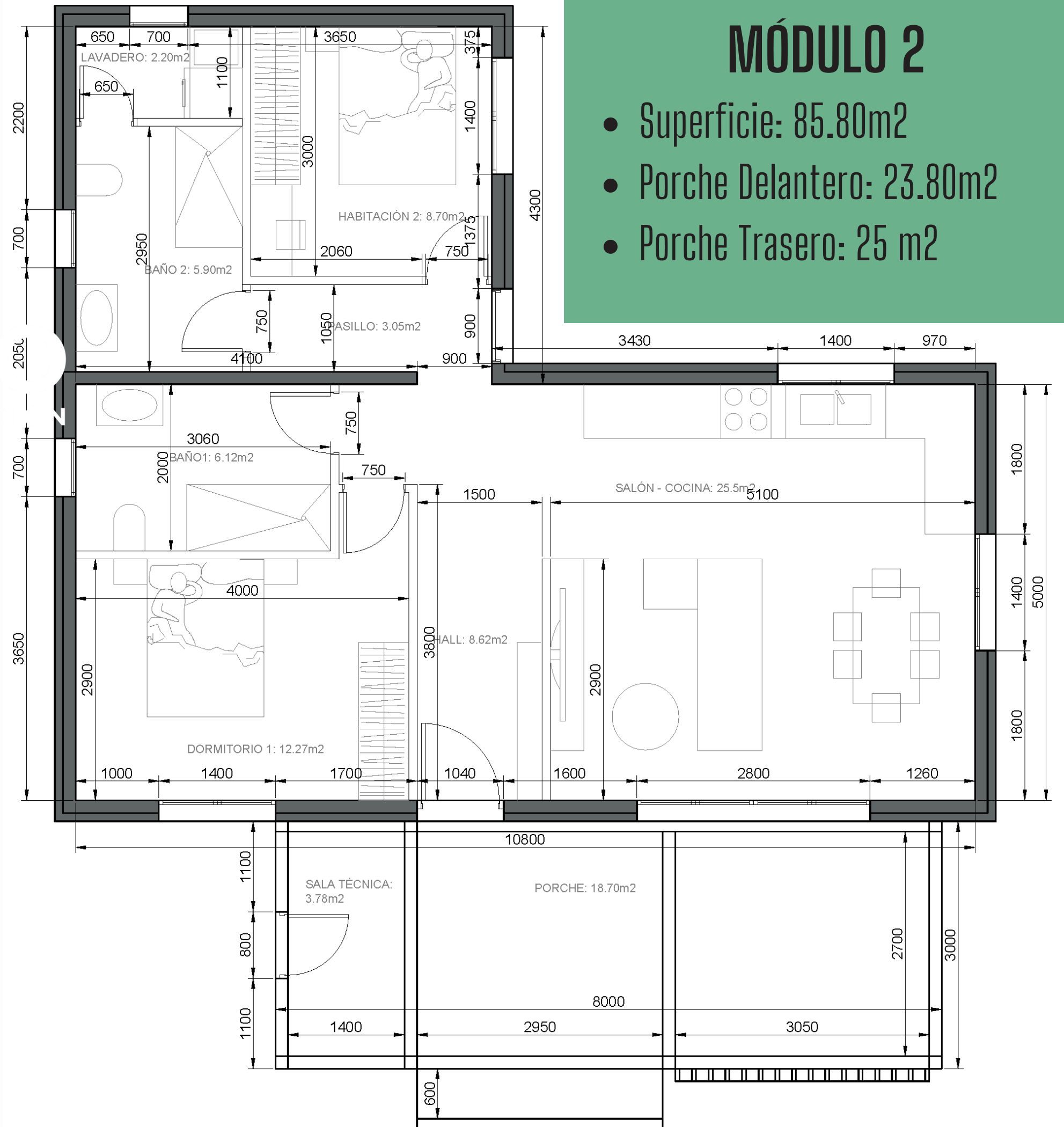


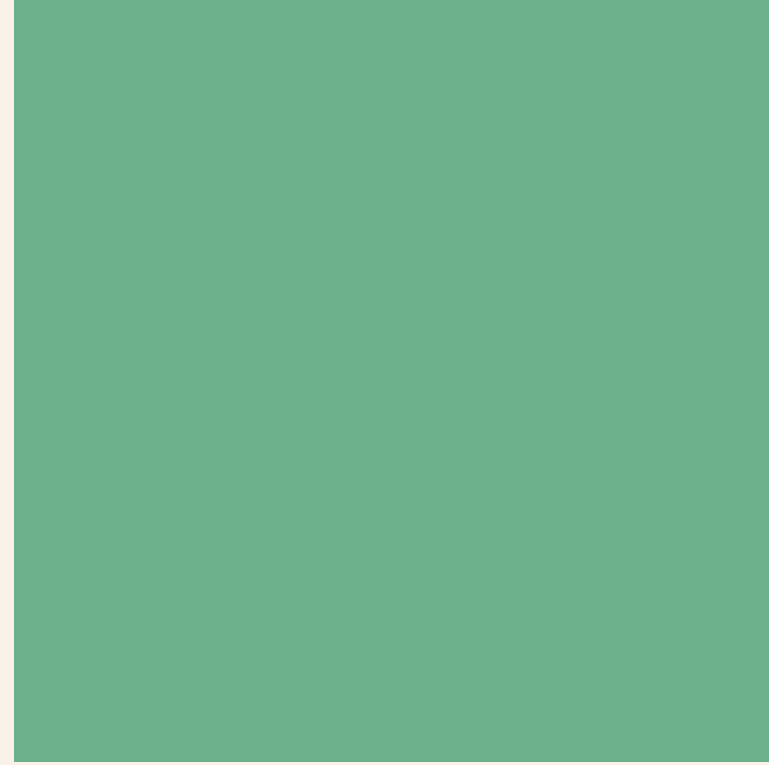
MÓDULO 1

- Superficie: 62.15m²
- Porche Delantero: 23.80m²
- Porche Trasero: 18 m²





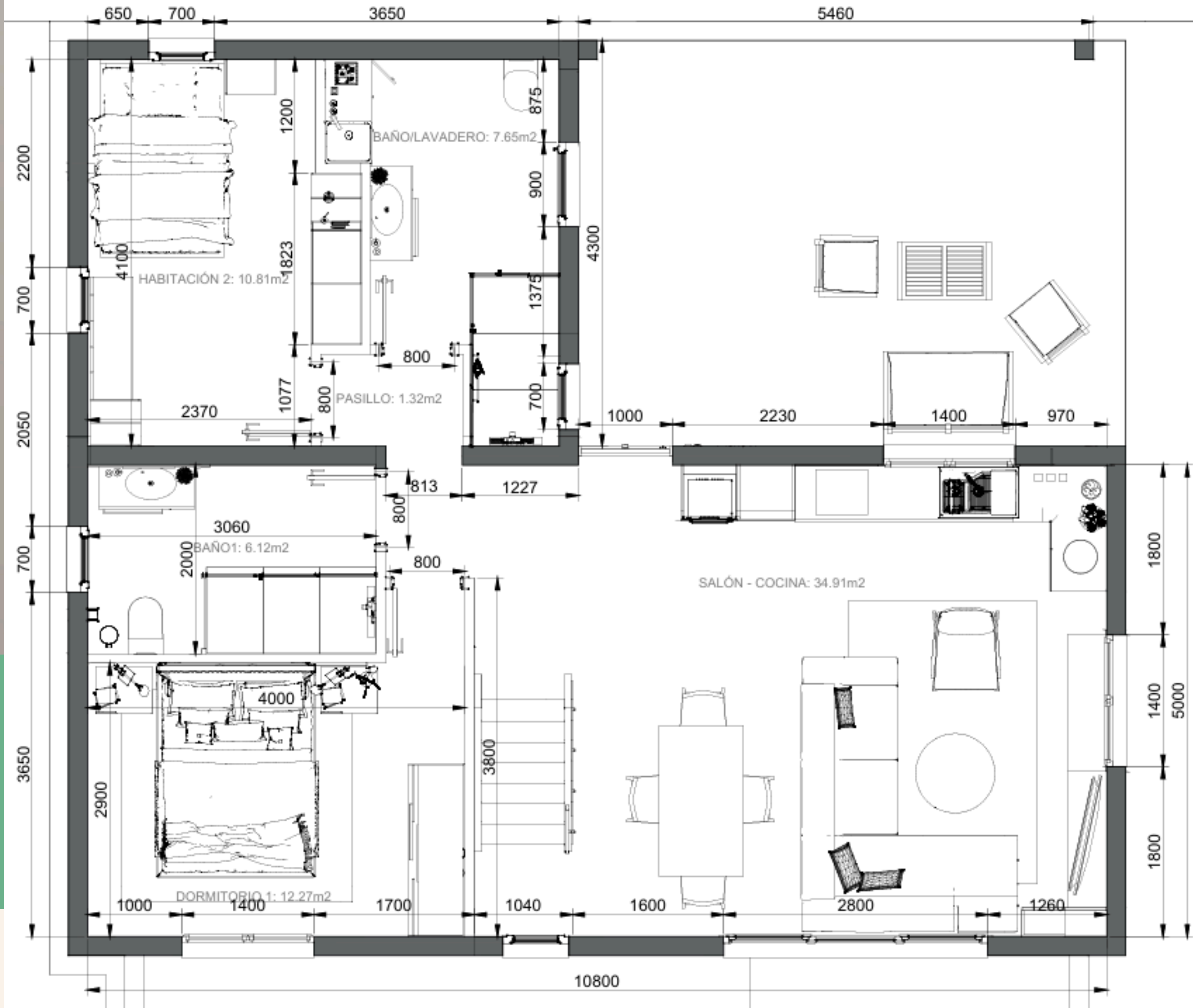






MÓDULO 3

- Superficie: 85.80m²
- Porche: 25 m²







Superficie Total: 126.98m²
Porche: 25 m²

MÓDULO 4

EKUO
BIOCONSTRUCCIÓN

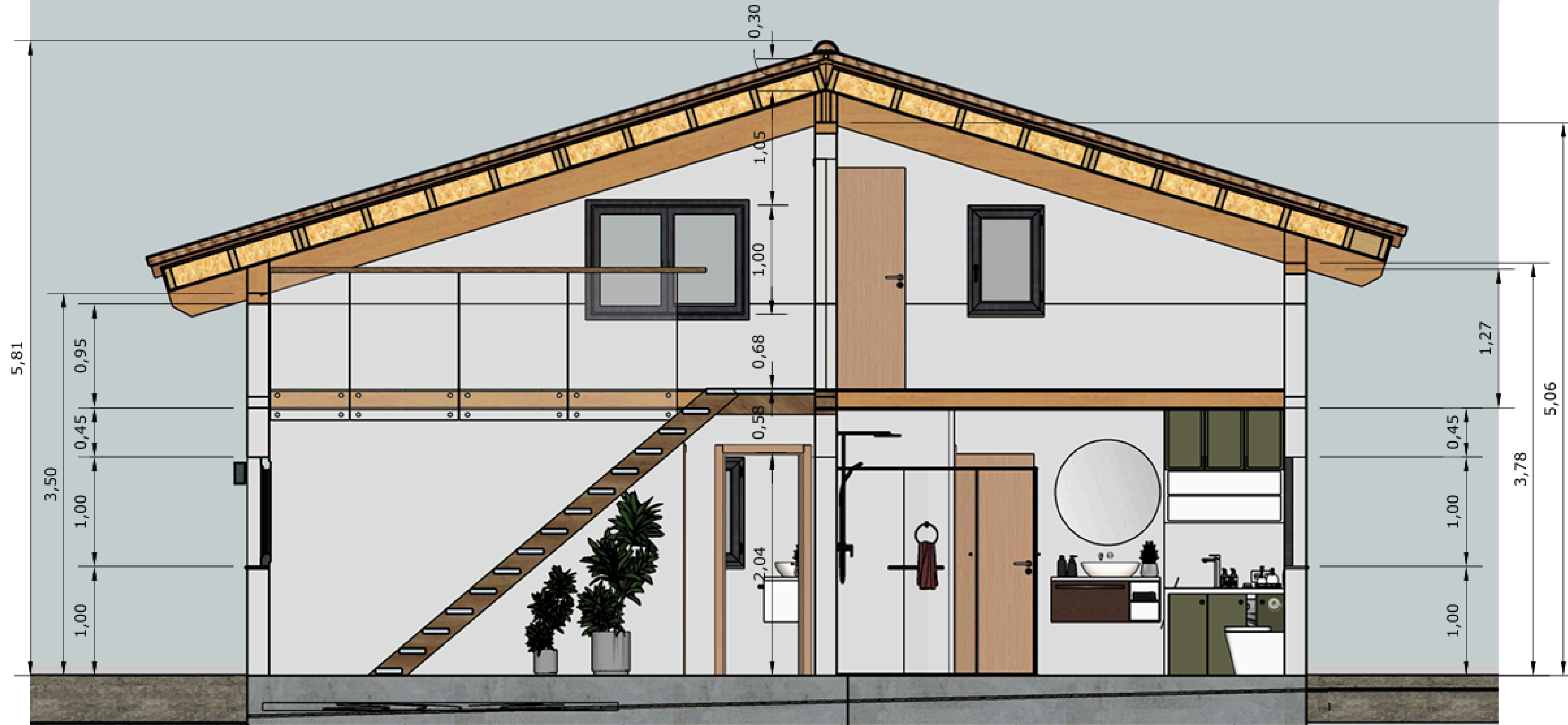
Planta Baja: 85.80m²
Altillo: 41.18 m²

Planta Baja: 85.80m²

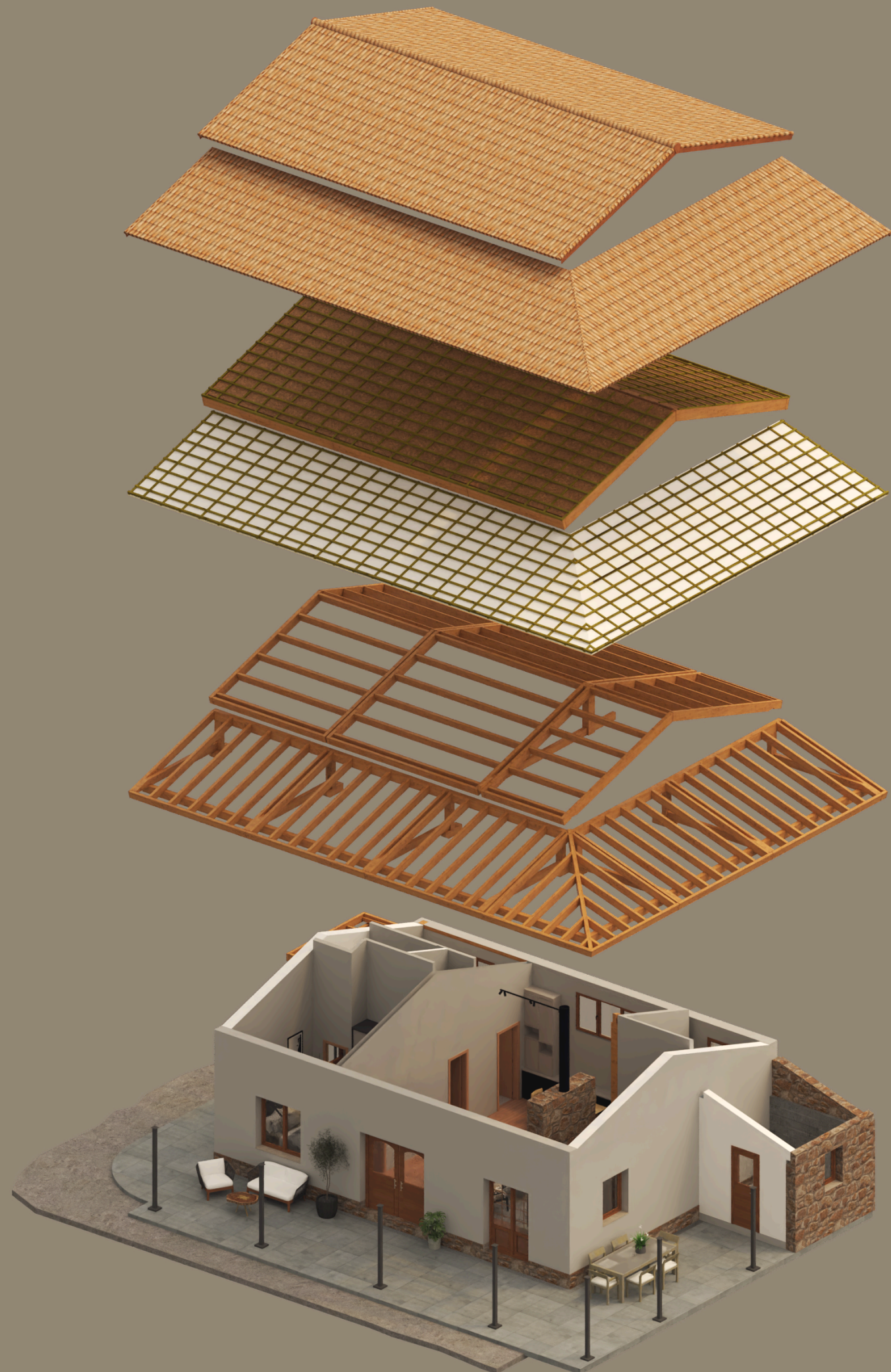
Altillo: 41.18 m²

MÓDULO 4

EKUO
BIOCONSTRUCCIÓN







MÓDULO 5

Superficies:

- Vivienda: 101,43m²
- Porche: 69,85m²

